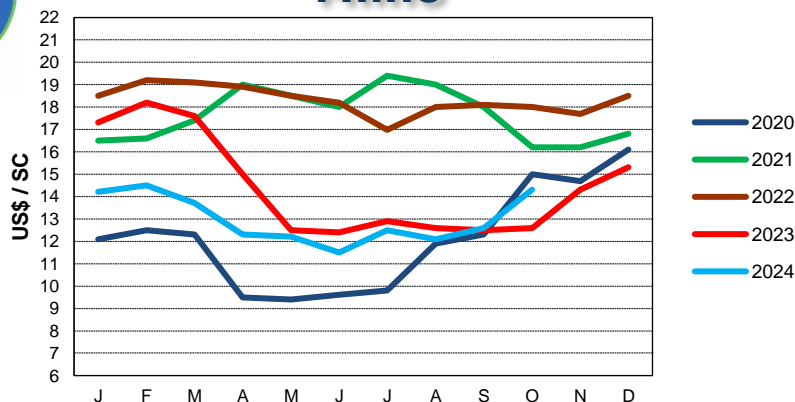




Milho

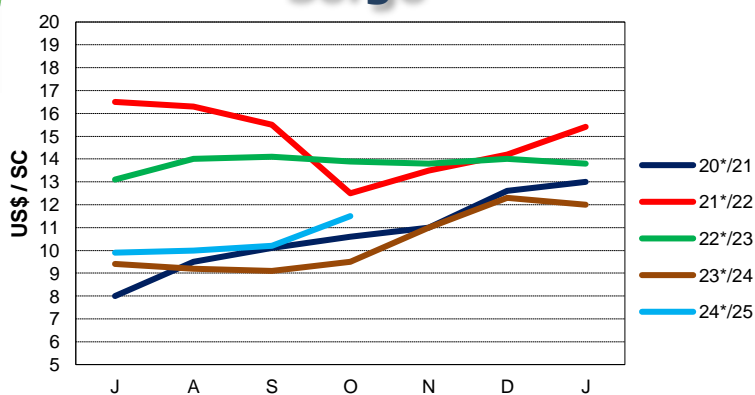


Preço CIF CAMPINAS SP - 20 DD
Custo médio sc. / 60 kg.:

20 = US\$ 12,10
21 = US\$ 17,63
22 = US\$ 16,76
23 = US\$ 14,43



Sorgo



Preço CIF CAMPINAS SP - 20 DD
Custo médio sc/ 60 kg.:

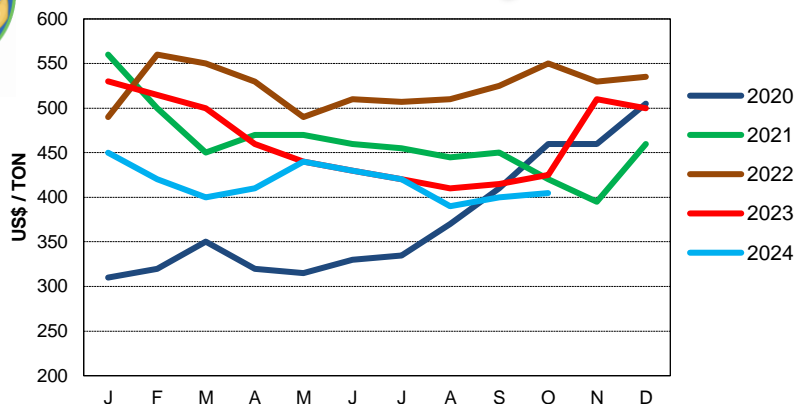
20/21 = US\$ 10,68
21/22 = US\$ 14,84
22/23 = US\$ 13,81

PREÇO MÉDIO DOLAR 2024

JAN	FEV	MAR	ABR	MAIO	JUN	JUL	AGO	SET	OUT	NOV	DEZ
4,90	4,95	4,98	5,15	5,13	5,40	5,55	5,57	5,55	5,60		



Farelo de Soja

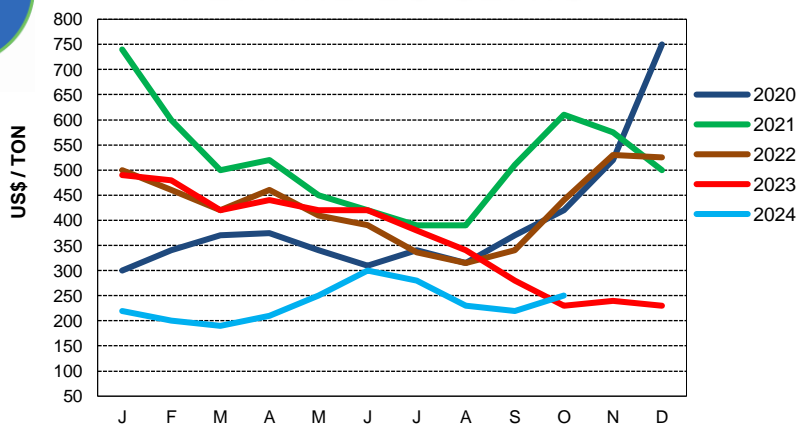


Preço CIF CAMPINAS SP - 30 DD
Custo médio por Ton.

20 = US\$ 374
21 = US\$ 462
22 = US\$ 523
23 = US\$ 463



Farinha de Carne



Preço CIF CAMPINAS SP 4,8% ICMS incluso - 20 DD
Custo médio por Ton.

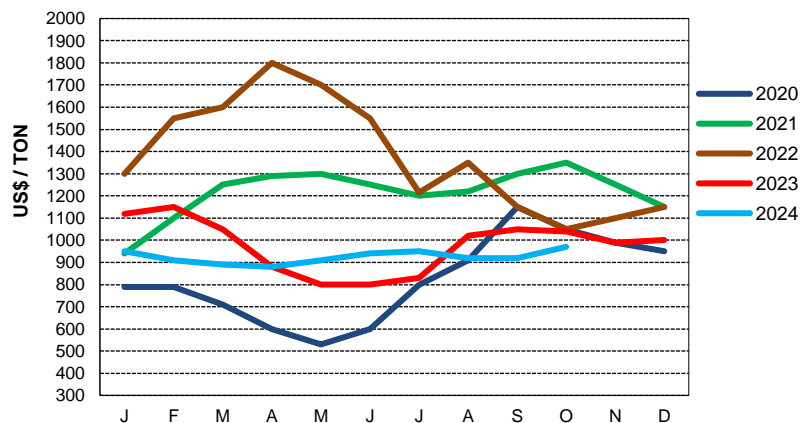
20 = US\$ 396
21 = US\$ 511
22 = US\$ 427
23 = US\$ 364

PREÇO MÉDIO DOLAR 2024

JAN	FEV	MAR	ABR	MAIO	JUN	JUL	AGO	SET	OUT	NOV	DEZ
4,90	4,95	4,98	5,15	5,13	5,40	5,55	5,57	5,55	5,60		



Sebo Bovino

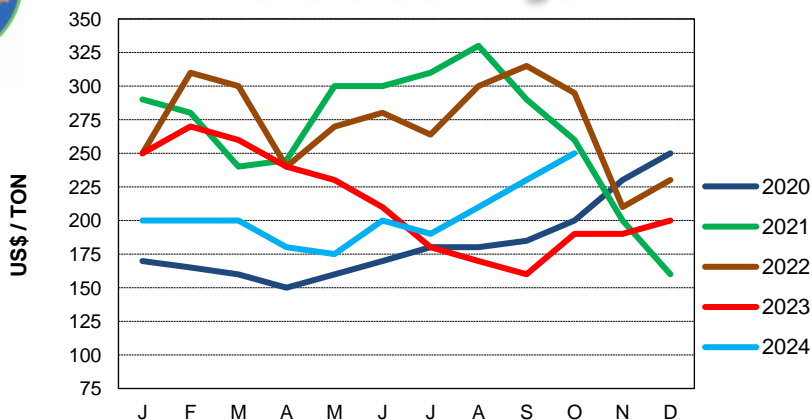


Preço CIF CAMPINAS SP - 28 DD
Custo médio por Ton.

20 = US\$ 822
21 = US\$ 1217
22 = US\$ 1376
23 = US\$ 977



Farelo de Trigo



Preço CIF CAMPINAS SP - 21 DD 4,8% ICMS
Custo médio por Ton.

20 = US\$ 184
21 = US\$ 267
22 = US\$ 272
23 = US\$ 212

PREÇO MÉDIO DOLAR 2024

JAN	FEV	MAR	ABR	MAIO	JUN	JUL	AGO	SET	OUT	NOV	DEZ
4,90	4,95	4,98	5,15	5,13	5,40	5,55	5,57	5,55	5,60		



30 Anos

GRÁFICOS

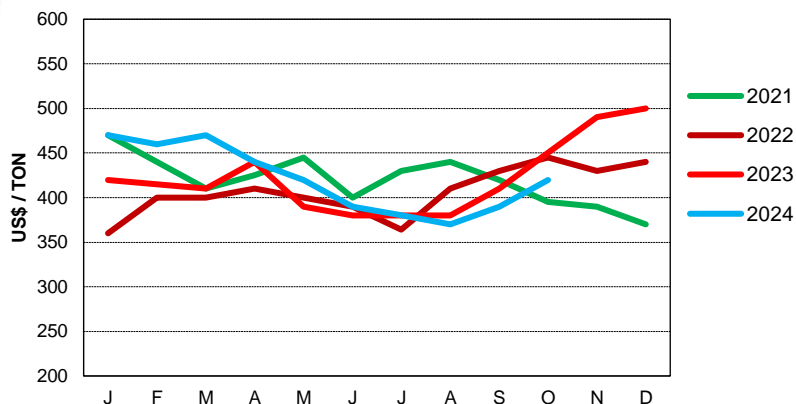
CUSTO MÉDIO



16-3621-3001



Quirera de Arroz

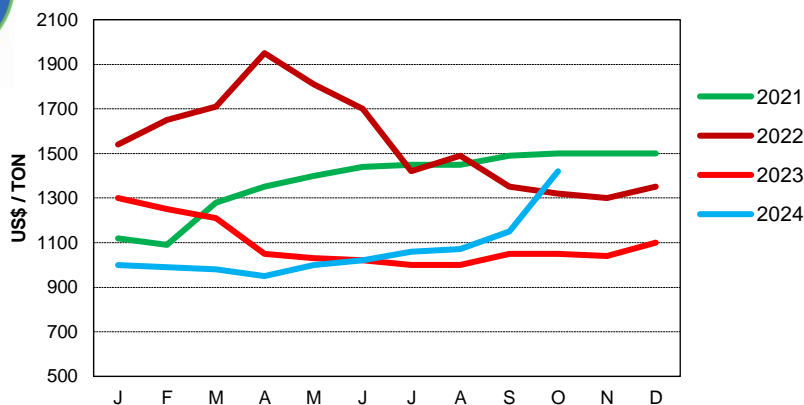


Preço CIF CAMPINAS SP - 21 DD 12% de ICMS
Custo médio por Ton.

21 = US\$ 420
22 = US\$ 410
23 = US\$ 422



Óleo Soja Degomado



Preço FOB REGIÃO ORLÂNDIA - 7 DD com 7% de ICMS
Custo médio por Ton.

21 = US\$ 1386
22 = US\$ 1549
23 = US\$ 1092

PREÇO MÉDIO DOLAR 2024

JAN	FEV	MAR	ABR	MAIO	JUN	JUL	AGO	SET	OUT	NOV	DEZ
4,90	4,95	4,98	5,15	5,13	5,40	5,55	5,57	5,55	5,60		