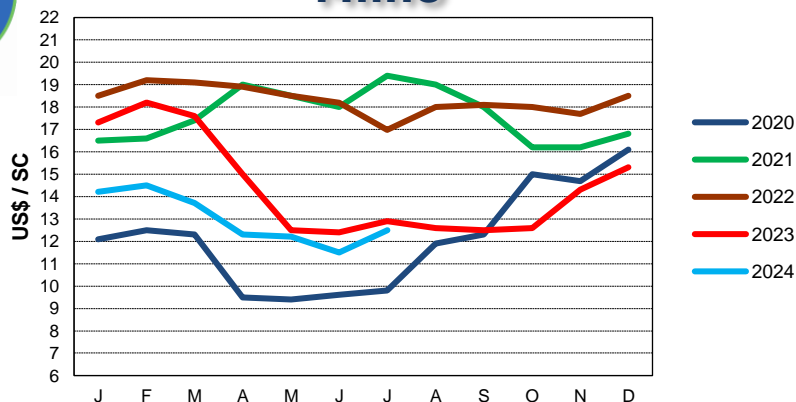




### Milho

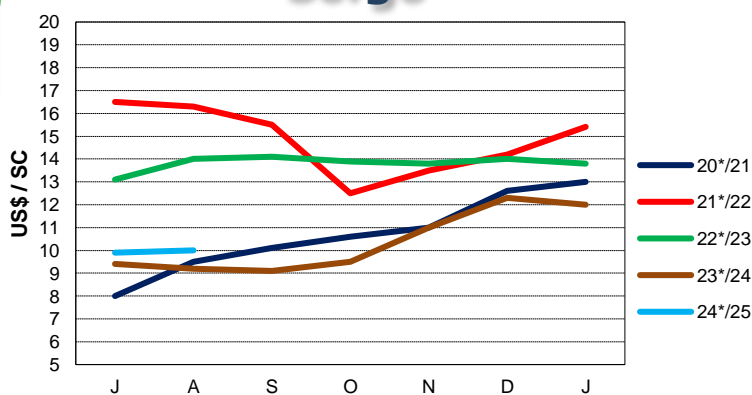


Preço CIF CAMPINAS SP - 20 DD  
Custo médio sc. / 60 kg.:

20 = US\$ 12,10  
21 = US\$ 17,63  
22 = US\$ 16,76  
23 = US\$ 14,43



### Sorgo



Preço CIF CAMPINAS SP - 20 DD  
Custo médio sc/ 60 kg.:

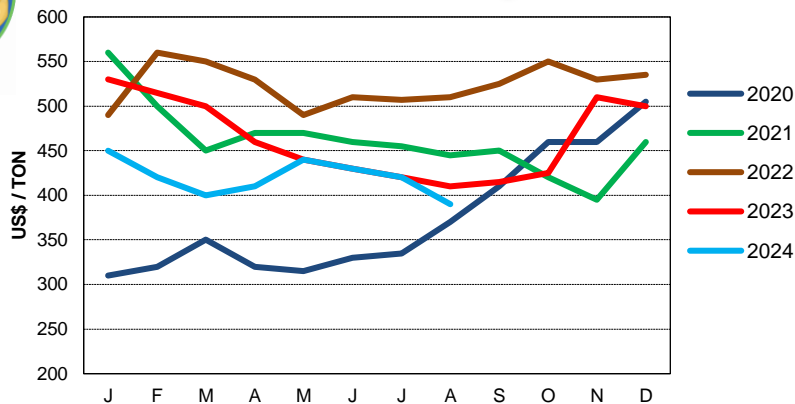
20/21 = US\$ 10,68  
21/22 = US\$ 14,84  
22/23 = US\$ 13,81

### PREÇO MÉDIO DOLAR 2024

JAN	FEV	MAR	ABR	MAIO	JUN	JUL	AGO	SET	OUT	NOV	DEZ
4,90	4,95	4,98	5,15	5,13	5,40	5,55	5,57				



## Farelo de Soja

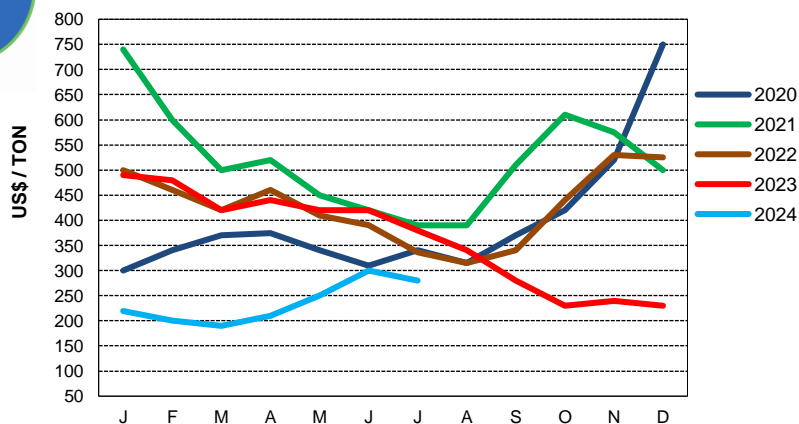


Preço CIF CAMPINAS SP - 30 DD  
Custo médio por Ton.

20 = US\$ 374  
21 = US\$ 462  
22 = US\$ 523  
23 = US\$ 463



## Farinha de Carne



Preço CIF CAMPINAS SP 4,8% ICMS incluso - 20 DD  
Custo médio por Ton.

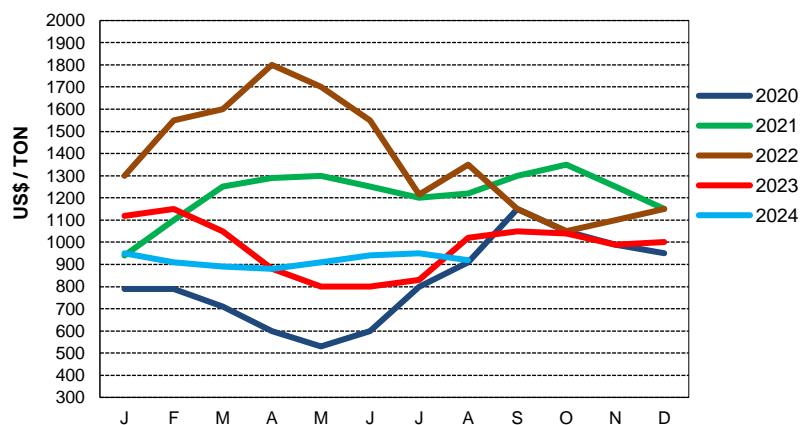
20 = US\$ 396  
21 = US\$ 511  
22 = US\$ 427  
23 = US\$ 364

## PREÇO MÉDIO DOLAR 2024

JAN	FEV	MAR	ABR	MAIO	JUN	JUL	AGO	SET	OUT	NOV	DEZ
4,90	4,95	4,98	5,15	5,13	5,40	5,55	5,57				



## Sebo Bovino

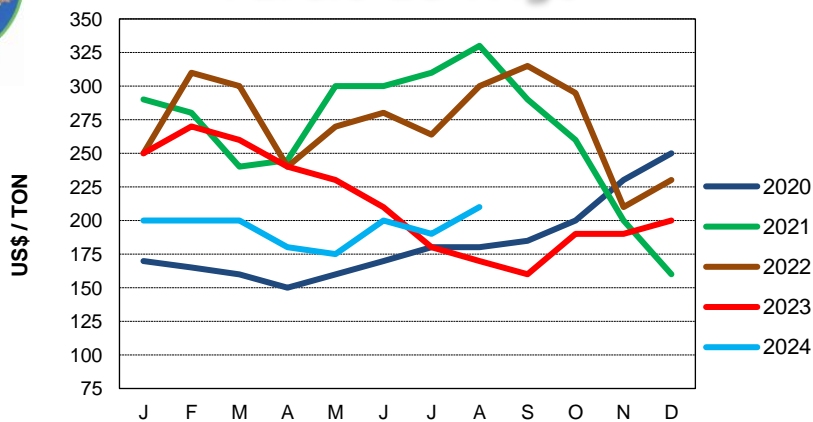


Preço CIF CAMPINAS SP - 28 DD  
Custo médio por Ton.

20 = US\$ 822  
21 = US\$ 1217  
22 = US\$ 1376  
23 = US\$ 977



## Farelo de Trigo



Preço CIF CAMPINAS SP - 21 DD 4,8% ICMS  
Custo médio por Ton.

20 = US\$ 184  
21 = US\$ 267  
22 = US\$ 272  
23 = US\$ 212

## PREÇO MÉDIO DOLAR 2024

JAN	FEV	MAR	ABR	MAIO	JUN	JUL	AGO	SET	OUT	NOV	DEZ
4,90	4,95	4,98	5,15	5,13	5,40	5,55	5,57				



30 Anos

# GRÁFICOS

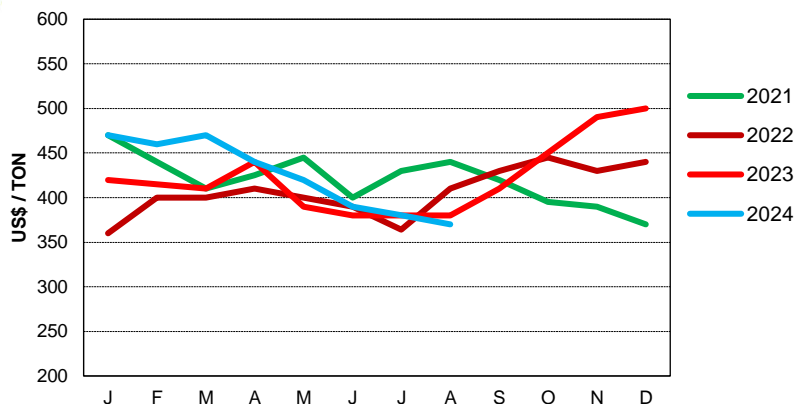
CUSTO MÉDIO



16-3621-3001



## Quirera de Arroz

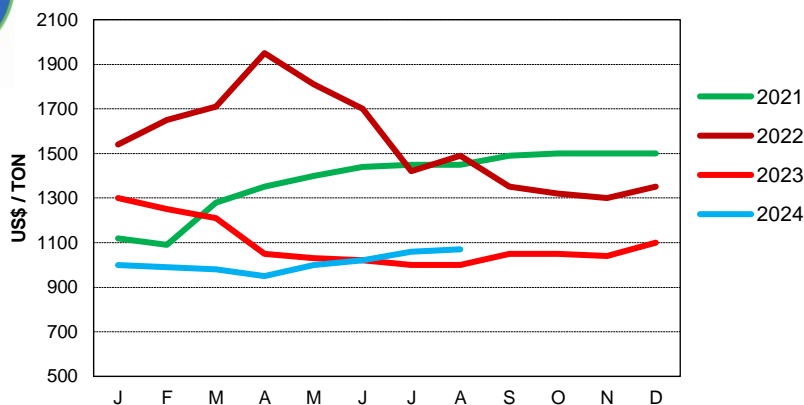


Preço CIF CAMPINAS SP - 21 DD 12% de ICMS  
Custo médio por Ton.

21 = US\$ 420  
22 = US\$ 410  
23 = US\$ 422



## Óleo Soja Degomado



Preço FOB REGIÃO ORLÂNDIA - 7 DD com 7% de ICMS  
Custo médio por Ton.

21 = US\$ 1386  
22 = US\$ 1549  
23 = US\$ 1092

## PREÇO MÉDIO DOLAR 2024

JAN	FEV	MAR	ABR	MAIO	JUN	JUL	AGO	SET	OUT	NOV	DEZ
4,90	4,95	4,98	5,15	5,13	5,40	5,55	5,57				