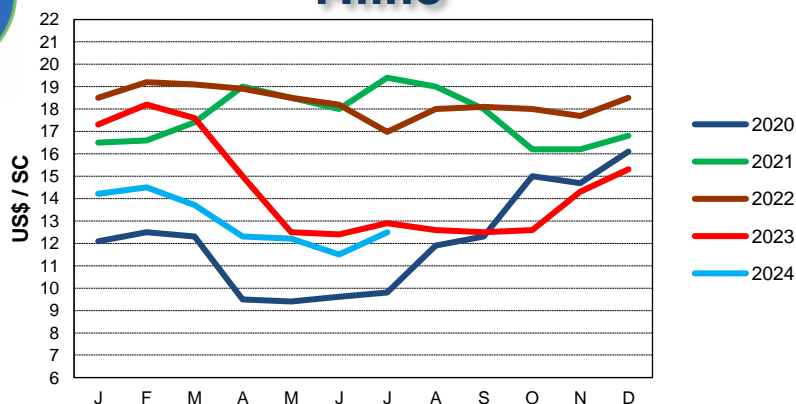




Milho

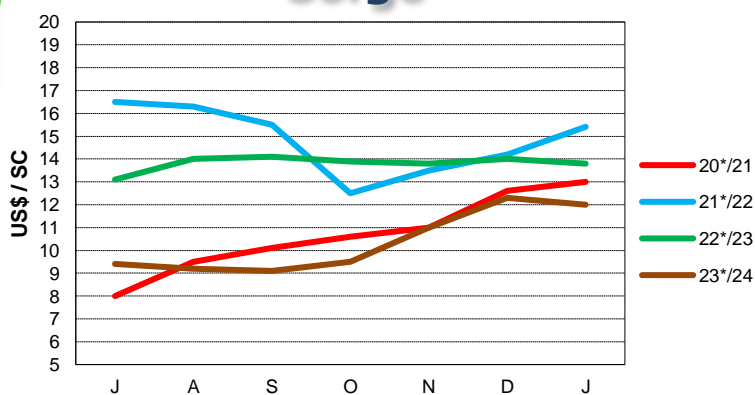


Preço CIF CAMPINAS SP - 20 DD
Custo médio sc. / 60 kg.:

20 = US\$ 12,10
21 = US\$ 17,63
22 = US\$ 16,76
23 = US\$ 14,43



Sorgo



Preço CIF CAMPINAS SP - 20 DD
Custo médio sc/ 60 kg.:

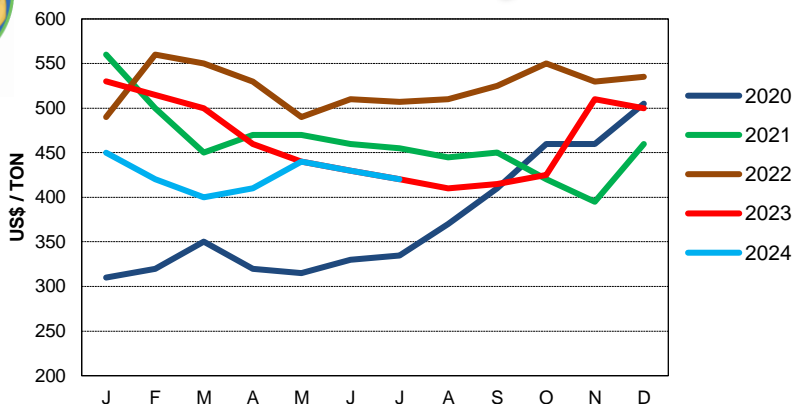
20/21 = US\$ 10,68
21/22 = US\$ 14,84
22/23 = US\$ 13,81

PREÇO MÉDIO DOLAR 2024

JAN	FEV	MAR	ABR	MAIO	JUN	JUL	AGO	SET	OUT	NOV	DEZ
4,90	4,95	4,98	5,15	5,13	5,40	5,55					



Farelo de Soja

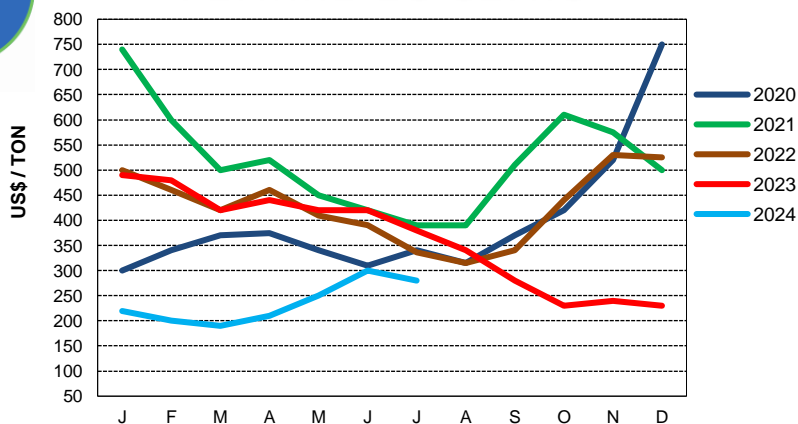


Preço CIF CAMPINAS SP - 30 DD
Custo médio por Ton.

20 = US\$ 374
21 = US\$ 462
22 = US\$ 523
23 = US\$ 463



Farinha de Carne



Preço CIF CAMPINAS SP 4,8% ICMS incluso - 20 DD
Custo médio por Ton.

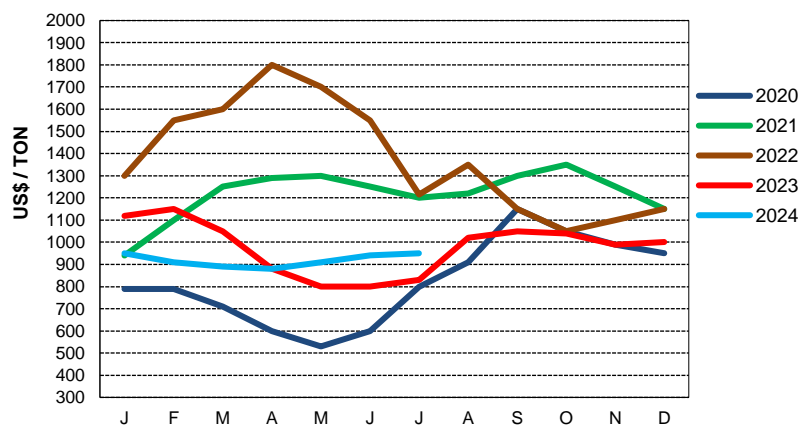
20 = US\$ 396
21 = US\$ 511
22 = US\$ 427
23 = US\$ 364

PREÇO MÉDIO DOLAR 2024

JAN	FEV	MAR	ABR	MAIO	JUN	JUL	AGO	SET	OUT	NOV	DEZ
4,90	4,95	4,98	5,15	5,13	5,40	5,55					



Sebo Bovino

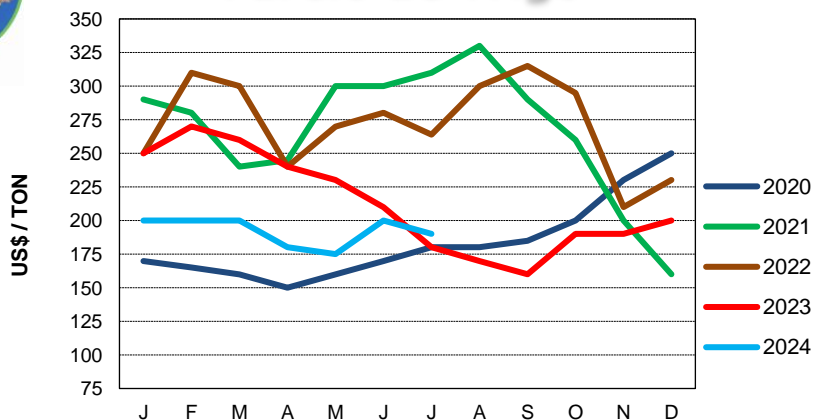


Preço CIF CAMPINAS SP - 28 DD
Custo médio por Ton.

20 = US\$ 822
21 = US\$ 1217
22 = US\$ 1376
23 = US\$ 977



Farelo de Trigo



Preço CIF CAMPINAS SP - 21 DD 4,8% ICMS
Custo médio por Ton.

20 = US\$ 184
21 = US\$ 267
22 = US\$ 272
23 = US\$ 212

PREÇO MÉDIO DOLAR 2024

JAN	FEV	MAR	ABR	MAIO	JUN	JUL	AGO	SET	OUT	NOV	DEZ
4,90	4,95	4,98	5,15	5,13	5,40	5,55					



30 Anos

GRÁFICOS

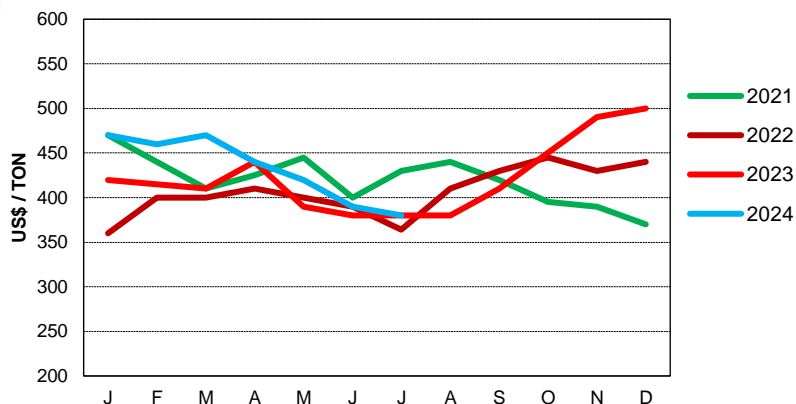
CUSTO MÉDIO



16-3621-3001



Quirera de Arroz

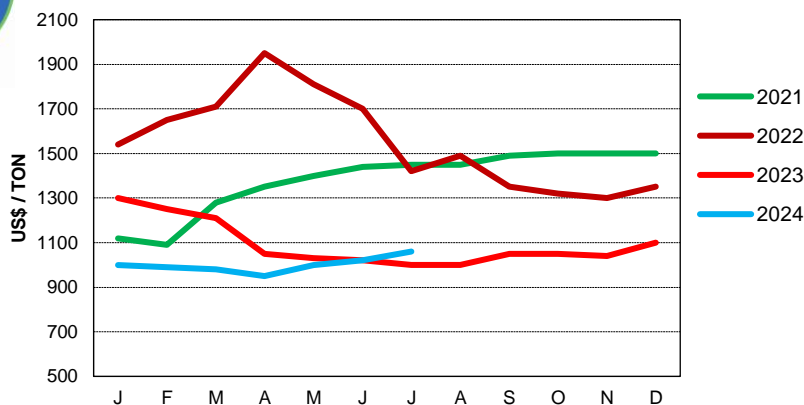


Preço CIF CAMPINAS SP - 21 DD 12% de ICMS
Custo médio por Ton.

21 = US\$ 420
22 = US\$ 410
23 = US\$ 422



Óleo Soja Degomado



Preço FOB REGIÃO ORLÂNDIA - 7 DD com 7% de ICMS
Custo médio por Ton.

21 = US\$ 1386
22 = US\$ 1549
23 = US\$ 1092

PREÇO MÉDIO DOLAR 2024

JAN	FEV	MAR	ABR	MAIO	JUN	JUL	AGO	SET	OUT	NOV	DEZ
4,90	4,95	4,98	5,15	5,13	5,40	5,55					